

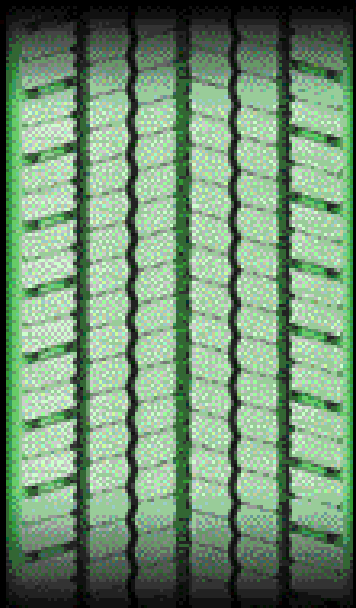
NEU • NEW

DA 2S-Fuel Saver



*Niedriger Kraftstoffverbrauch
durch reduzierten Rollwiderstand!*

*Fuel saving potential thanks to
reduced rolling resistance!*



Im Fernverkehr werden üblicherweise lange Strecken bewältigt bei konstanter Geschwindigkeit. Deshalb werden Wirtschaftlichkeit und Sicherheit groß geschrieben, also geringer Verschleiß für eine möglichst hohe Laufleistung bei gleichzeitig geringem Rollwiderstand. Die Kombination aus modernen Antriebsprofil und darauf abgestimmter Mischung erfüllen diese Bedingungen hervorragend und gewährleisten zusätzlich Fahrkomfort und Laufruhe.

Long distance transports are normally done with high annual mileages at constant speed. Therefore the combination of safety and economy is a must, i.e. low tyre wear rates with reduced rolling resistance for fuel saving. The combination of a modern tread pattern for drive axles and an optimised rubber compound ideally fulfills these prescriptions together with comfort and quiet running.






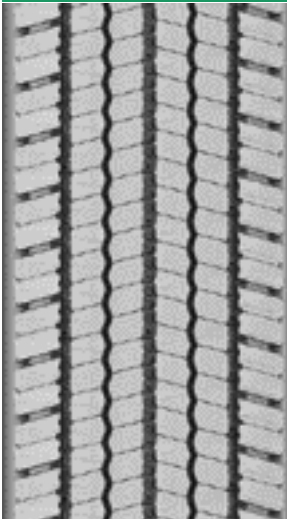
ELLERBROCK
Reifenrunderneuerungs-Technologie GmbH

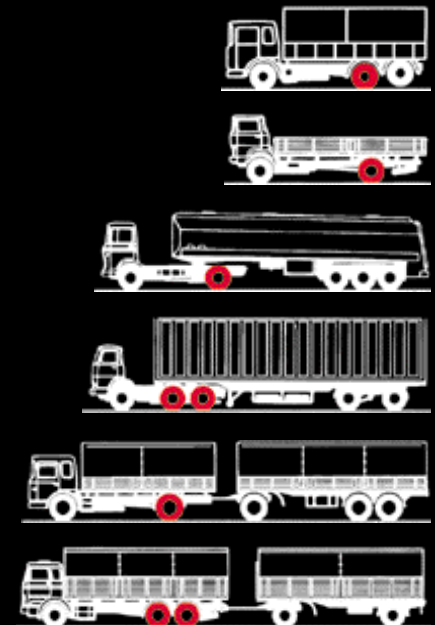


DA2S-Fuel Saver



Treibstoffsparendes Profil für Antriebsachsen Fuel Saving Tread Pattern for Drive Axles

DA2S	 mm	 m	 mm	 kg/m	 kg
	240/270	3,26			
	250/280	3,26			
	260/290	3,26			



Einsatzempfehlungen

Modernes treibstoffsparendes Antriebsprofil, optimale Traktion und gute Naßlaufeigenschaften durch eine erhöhte Anzahl von Profilblöcken. Hohe Laufleistung und Fahrstabilität, geringe Geräuschentwicklung, reduzierter Rollwiderstand. Gute Wintereigenschaften (mit M+S Kennzeichnung)

Characteristics

Modern and fuel-saving profile for drive axles. Excellent traction and good performance in wet conditions due to the increased quantity of lugs. High mileage and directional stability, low noise level and reduced rolling resistance. Excellent winter characteristics (indication M+S)

ELLERBROCK
Reifenunternehmer-Technologie GmbH

